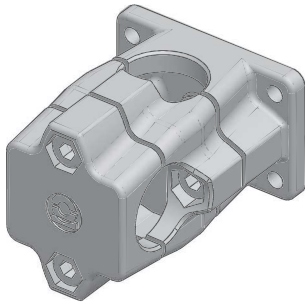


Kreuzflanschklemmverbinder

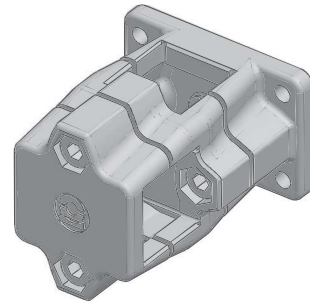
Cross flange clamps

Übersicht der Bauformen / Overview of the types



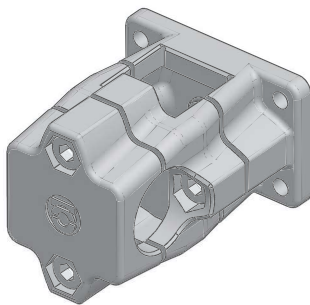
KFR

siehe Seite 47 / see page 47



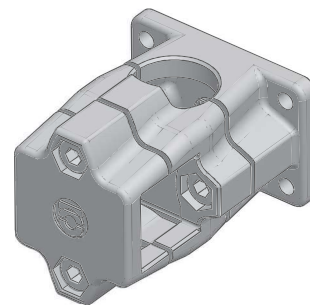
KFV

siehe Seite 47 / see page 47



KXU

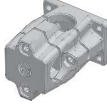
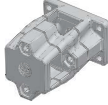
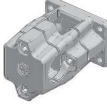
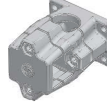
siehe Seite 48 / see page 48



KYU

siehe Seite 48 / see page 48

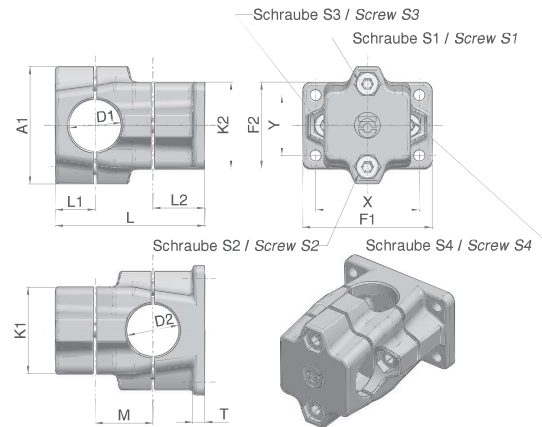
Bauformen mit verfügbaren metrischen Durchmessern / Types with available metric diameters

	 KFR	 KFV	 KXU	 KYU
10 12 14 15 16 18				
20 25 30	Ø20 Ø25 Ø30	□20 □25 □30	Ø20 □20 Ø25 □25 Ø30 □30	□20 Ø20 □25 Ø25 □30 Ø30
30 32 35 40				
40 42 45 48 50	Ø40 Ø42 Ø45 Ø48 Ø50	□40 □45 □50	Ø40 □40 Ø42 Ø45 □45 Ø48 Ø50 □50	□40 Ø40 □45 Ø45 □50 Ø50
50 55 60				
<small>Ø-Kombinationen innerhalb einer Baureihe auf Anfrage möglich, nachfolgend Beispiele / Ø-combinations within each series are possible on request, please see the following examples</small>				
	KFR 50 42	KFV 30 20	KXU 48 45	KYU 30 25

Kreuzflanschklammverbinder Cross flange clamps

1.2

Bauform KFR und KFV / Type KFR and KFV



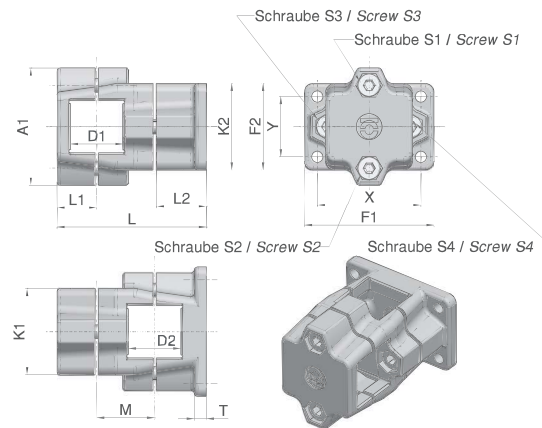
Bauform / Type KFR

(Angaben beziehen sich auf die Grundausführung / Data belongs to the basic version)

ØD1 / ØD2	A1	Ød3	F1	F2 / K1 / K2	L	L1	L2	M	T	X	Y	S1 / S2	S3 / S4	Bestellnummer Order number
verfügbare metrische Bohrungsdurchmesser available metric bore hole diameter 20 25 30	68	6,5	75	50	86,5	23	30	33,5	7	60	35	M8x30	M8x35	KFR D1 D2 111111
verfügbare metrische Bohrungsdurchmesser available metric bore hole diameter 40 42 45 48 50	98	10,5	115	76	136,5	35	46,5	55	14	90	50	M10x55	M10x50	KFR D1 D2 111111

Ausführung in Aluminiumguss mit gleitgeschliffener Oberfläche sowie vier Innensechskantschrauben DIN 912 und Stopmuttern DIN 985
Version in aluminium with ground finished surface, equipped with four socket screws DIN 912 and lock nuts DIN 985

Durchmesser-Kombinationen innerhalb einer Baureihe auf Anfrage möglich / Diameter-combinations within each series are possible on request



Bauform / Type KFV

(Angaben beziehen sich auf die Grundausführung / Data belongs to the basic version)

□D1 / □D2	A1	Ød3	F1	F2 / K1 / K2	L	L1	L2	M	T	X	Y	S1 / S2	S3 / S4	Bestellnummer Order number
verfügbare metrische Bohrungsdurchmesser available metric bore hole diameter 20 25 30	68	6,5	75	50	86,5	23	30	33,5	7	60	35	M8x30	M8x35	KFV D1 D2 111111
verfügbare metrische Bohrungsdurchmesser available metric bore hole diameter 40 45 50	98	10,5	115	76	136,5	35	46,5	55	14	90	50	M10x55	M10x50	KFV D1 D2 111111

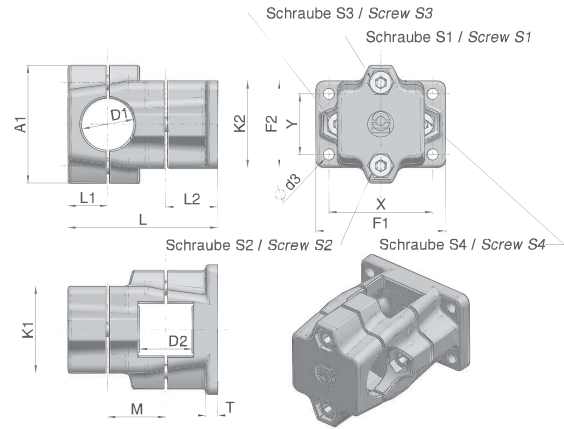
Ausführung in Aluminiumguss mit gleitgeschliffener Oberfläche sowie vier Innensechskantschrauben DIN 912 und Stopmuttern DIN 985
Version in aluminium with ground finished surface, equipped with four socket screws DIN 912 and lock nuts DIN 985

Durchmesser-Kombinationen innerhalb einer Baureihe auf Anfrage möglich / Diameter-combinations within each series are possible on request

1.2

Kreuzflanschklammverbinder Cross flange clamps

Bauform KXU und KYU / Type KXU and KYU



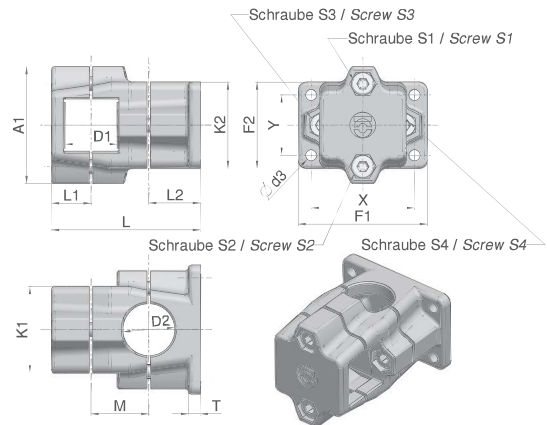
Bauform / Type KXU

(Angaben beziehen sich auf die Grundauführung / Data belongs to the basic version)

ØD1	□D2	A1	Ød3	F1	F2 K1 / K2	L	L1	L2	M	T	X	Y	S1 / S2	S3 / S4	Bestellnummer Order number
verfügbare metrische Bohrungsdurchmesser available metric bore hole diameter 20 25 30	20 25 30	68	6,5	75	50	86,5	23	30	33,5	7	60	35	M8x30	M8x35	KXU D1 D2 111111
verfügbare metrische Bohrungsdurchmesser available metric bore hole diameter 40 42 45 48 50	40 45 50	98	10,5	115	76	136,5	35	46,5	55	14	90	50	M10x55	M10x50	KXU D1 D2 111111

Ausführung in Aluminiumguss mit gleitgeschliffener Oberfläche sowie vier Innensechskantschrauben DIN 912 und Stopmuttern DIN 985
Version in aluminium with ground finished surface, equipped with four socket screws DIN 912 and lock nuts DIN 985

Durchmesser-Kombinationen innerhalb einer Baureihe auf Anfrage möglich / Diameter-combinations within each series are possible on request



Bauform / Type KYU

(Angaben beziehen sich auf die Grundauführung / Data belongs to the basic version)

□D1	ØD2	A1	Ød3	F1	F2 K1 / K2	L	L1	L2	M	T	X	Y	S1 / S2	S3 / S4	Bestellnummer Order number
verfügbare metrische Bohrungsdurchmesser available metric bore hole diameter 20 25 30	20 25 30	68	6,5	75	50	86,5	23	30	33,5	7	60	35	M8x30	M8x35	KYU D1 D2 111111
verfügbare metrische Bohrungsdurchmesser available metric bore hole diameter 40 45 50	40 42 45 48 50	98	10,5	115	76	136,5	35	46,5	55	14	90	50	M10x55	M10x50	KYU D1 D2 111111

Ausführung in Aluminiumguss mit gleitgeschliffener Oberfläche sowie vier Innensechskantschrauben DIN 912 und Stopmuttern DIN 985
Version in aluminium with ground finished surface, equipped with four socket screws DIN 912 and lock nuts DIN 985

Durchmesser-Kombinationen innerhalb einer Baureihe auf Anfrage möglich / Diameter-combinations within each series are possible on request